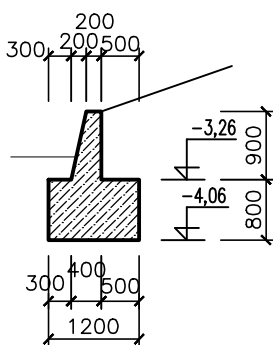




ŘEZ 6-6



- MONOLITICKÁ KONSTRUKCE PATY OS
C 25/30 - XC2 - Cl 0.4 - Dmax 22mm - S3
- MONOLITICKÁ KONSTRUKCE HORNÍ ČÁSTI OS
C 30/37 - XC4, XD1, XF1 - Cl 0.4 - Dmax 22mm - S3

stavba: "OKO" Zlín - Tř. T. Bati modernizace objektu č.p. 508 a č.p. 5682				HJP Ing.arch. J. Soukal	
objekt: IO 01 Terénní úpravy, opěrné stěny				číslo zakázky	19-4180-217
				stupeň dokumentace	DPS
				datum 1.vydání	03/2020
profese: D1.2 - STAVEBNĚ KONSTRUKČNÍ ŘEŠENÍ				měřítko 1:100	formát 4 A4
obsah: TVAR OPĚRNÉ STĚNY				datum revize:	výtisk číslo:
název dig.souboru: IO01_D12_11_os_0.dwg	číslo výkresu: IO 01	D1.2	11	číslo revize: 0	